

新潟民商

新潟民主商工会
新潟市中央区沼垂西3丁目10-14
電話 (243) 0141

23年12月18日

料飲支部インボイス学習交流会

料飲支部では5日に、会員のお店「山賀」を会場にしてインボイス学習交流会を開催しました。



まず別所支部長（中華料理店）より「10月からインボイス制度が導入されて記帳や申告も更に煩雑になります。またインボイスが無ければお店を利用してもらえなくなるなど各地で問題も多く起こっているようです。今日の集まりではそもそもインボイスが自分の商売に本当に必要なのかわかりと見極めるとともに、参加者同士活発に交流し知恵を出し合いましう」と挨拶が行なわれました。

その後松本副会長より消費税のそもそもの仕組みについての説明が行われました。またインボイス導入による変更点などを全商連のリーフレットを使いながら説明し「2割特例や少額特例も使い、税と実務の負担軽減をしましょう」などの説明が行われました。

参加者からは「コロナ禍以降お客さんがまだ戻りきらない中、物価高騰で更にインボイスで儲けが全く出ない（飲食店）」や「インボイスが導入されてから従業員が辞めてしまい人手不足で困っている（マッサージ店）」「請求書、帳簿の書き方がわからない（スナック）」など不安の声が次々と出されました。最後には次回開催の日程が決められ解散となりました。今後料飲支部では繰り返し学習と交流を行なっていきます。

年末年始の商工新聞について

今回の新聞は18日・25日の合併号となりますので、来週の商工新聞は休刊となります。また年末に届く新聞は新年合併号となります。よろしくお願ひします。

日程

- 税金相談員学習会 12月18日（月）
- 中央・西B年調作成会 12月25日（月）
- 北東B年調作成会 12月25日（月）

新商連・県青協主催 業者青年交流会@泉慶開催

9日と10日、新商連・県青協主催の「業者青年交流会@泉慶」が開催され、34名（うち会員家族11名）が参加しました。会場は白玉の湯・泉慶。1日目の懇親会は青年対策部・市橋雅彰副会長が司会を務め、全員で簡単な自己紹介をした後、親睦を深めました。2日目の交流会では商売の内容や悩みなどを話し合いました。



2日目は始めに県連・佐藤豊副会長（三条）から「青年部は早急に次期役員を選出しなければ、後が無い状態。今のままでは全国幹事も今期までで、来期は空白になってしまう。今回の交流会を足掛かりに、参加したみなさんの民商で青年部も含めての集まりができるよう計画してほしい」と交流会の主旨を説明。参加者全員に記入してもらった「自己紹介カード」を全員に配布し、それを基に交流を進めました。

電気工事業・木竜さん（豊栄）は「電線が数ヶ月先まで手に入らない。新築工事には新品の電線が必要なので現場が進まない。先が見えずに非常に不安だ」と話し、農業・竹内さん（新発田）は「売上減少よりも物価高騰の方が深刻な問題」と大変な状況を報告。また飲食業の



五十嵐さん（新潟）は「予約のない時期などは、グーグルなどの情報サービスのバイトや古物の売買などをしたいのいできた」などの切実な悩みが話されました。

参加した方は「色んな方の話が聞けて、自分の商売の話もできてよかった」や「青年部の集まりを五十嵐さんの店で開催しようと思う（新発田）」など交流会をきっかけに集まりを計画する民商もありました。

シリーズ・商売頑張る・31

「民商と出会えて良かった。」

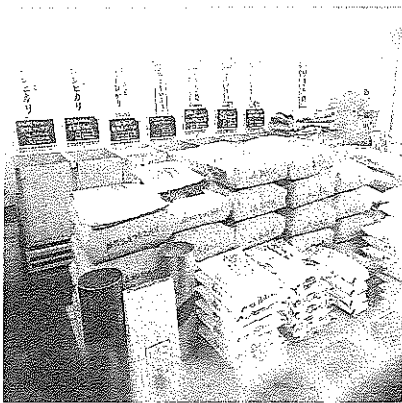
(有)お米の光琳・田澤ゆかりさん(木戸支部)

東区中山でお米屋をしています。家族三人で営業しています。元々は大手米屋チエーン店の従業員として働いていましたが、独立し自分たちで経営することになりました。

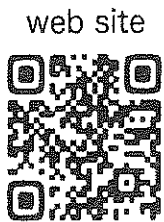


仕入れから経理まで私にとって初めてのことばかり。おまけに制度の変化やキャッシュレス化により複雑で、不安な気持ちでいっぱいになりました。そんなときに親戚の会員さんから民商を紹介してもらいました。無知の私にゼロから丁寧に教えていただき、またコロナ禍で苦しいときには支援金制度の手助けまで、会員になって良かったです。

当店は、新潟米精米仕立てにこだわり、自身が実際に食べて美味しいと感じたお米しか仕入れておりません。チエーン店の際には出来なかった商品へのこだわりやサービスが出来るようになったことは独立して良かったと感じるところです。ホームページを作ったことで県外からの注文や観光に來られた方の来店も増えました。



その場で精米するお米は美味しさ二倍、近所の方は少量ずつ購入していつでも精米仕立てを召し上がっています。ぜひ近くにいざした際にはお立ち寄りいただければ嬉しいです。詳しくはQRコードからホームページへ



【(有)お米の光琳】

所在地 新潟市東区中山6-25-10

新潟駅より車で15分

営業時間 午前9時〜午後7時まで

(土日祝は午後6時閉店)

年中無休

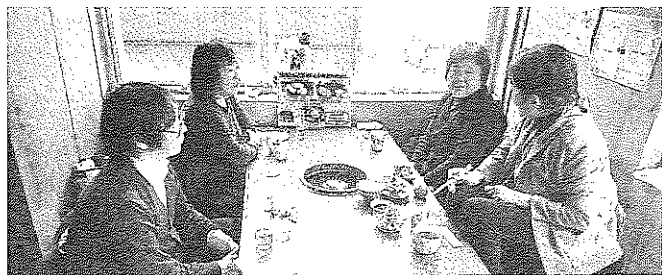
TEL・FAX 025・271・7471

くらし・商売の交流を深める
山ノ下・東山ノ下・太平支部婦人部

8日、山ノ下・東山ノ下・太平支部婦人部合同で婦人部ランチ会を山ノ下支部浅野支部長のお店「焼肉とんとき」で開催し、3名が集まりました。
美味しい焼肉を食べながらくらしや商売の話題や、婦人部での仲間増やしについて、どう声をかけたら入部してくれる人が増えるのかなどの話をしました。

仲間増やしの活動も

ランチ会終了後、支部長の浅野さんも加わり二組に分かれ、入部のお誘いと入会の案内に新規開業したお店を訪問しました。山ノ下支部は、自動車修理業と居酒屋の会員から「入部するように本人に伝えておくよ」と言われ、後日確認することになりました。東山ノ下支部は、太平支部地域のお店を訪問。最近開業したばかりの弁当店などへ民商の案内をしました。



民商共済会に加入していて本当に良かった

『民商共済』の支払いを受けられての感想、意見・要望をお聞かせ下さい。

この度は誠に
有難うございました。
欠勤期間中に
大変助かり
有難く思っております。
これからよく願います

新潟 民商 木戸 支部

『民商共済』の支払いを受けられての感想
意見・要望をお聞かせ下さい。

入会して、毎月の
返済の負担を
軽減、ありがとうございます。

新潟 民商 支部

民商共済会に入って良かったという声をご紹介します。月共済会費1000円
で会員・配偶者・同居家族・従業員が加入できます。

全会員参加の助け合い共済運動にするために加入をお願いします。